

# RADIOLOGIA DIGITALE



**Diagnosi precisa  
di patologie dentali  
e stomatologiche**

**Solutions for  
higher standards  
of care\***

IT

\*Soluzioni per cure dentali di miglior qualità



**ACTEON**  
Veterinary 



# TROVATE QUELLO

# SEMPLIFICATE

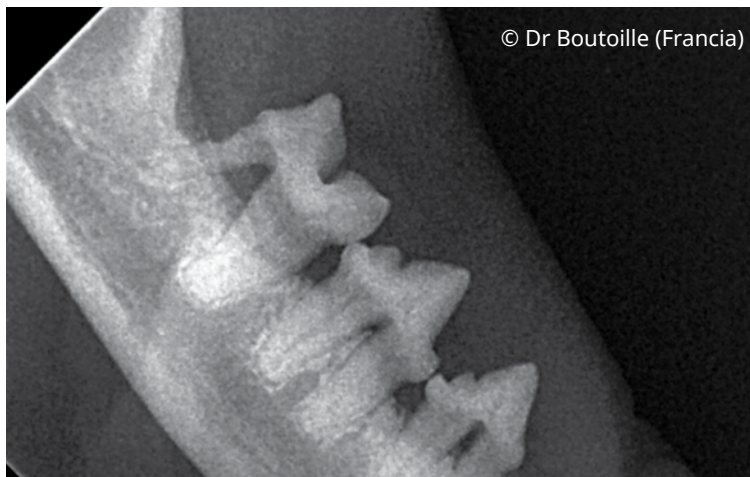
# LA VOSTRA CHIRURGIA



L'80% dei cani e il 70% dei gatti sviluppano malattie dentali all'età di 3 anni



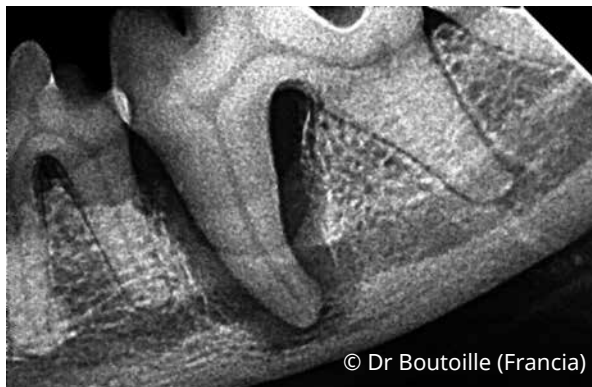
Malattia parodontale nel gatto



# CHE NON POTETE VEDERE

I raggi X permettono di scoprire delle lesioni nel **42%** dei cani che non presentano patologie

Frattura quasi patologica

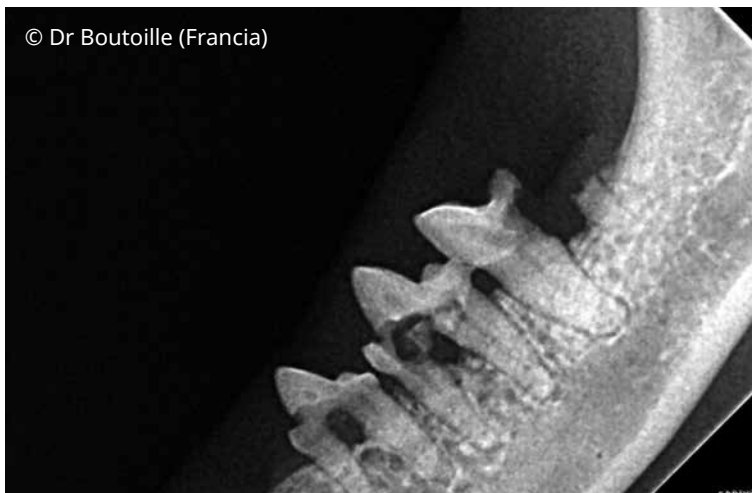


Rilevamento di gemme dentali su cuccioli



La radiografia rivela un frammento di radice nell'**80%** dei gatti a cui manca un dente

© Dr Boutoille (Francia)





# X MIND



X MIND DC

Posizione alta

**X-Mind® si adatta a tutte le configurazioni dello studio dentistico**

3 lunghezze di braccio sono disponibili: e può essere montato:

- 0,40 m
- 0,80 m
- 1,10 m

- in posizione murale alta
- in posizione murale bassa



Cono lungo 31 cm (12")



X MIND  
unity

Posizine bassa

# MOLTEPLICI CONFIGURAZIONI

## ALTERNATIVE DI INSTALLAZIONE

FLESSIBILI  
PRATICA



È sufficiente una sola mano per manipolare e stabilizzare il generatore.

Lo spostamento è fluido e avviene senza il minimo sforzo.

Un dispositivo anti-movimento e anti-vibrazione garantisce una perfetta immobilizzazione durante l'esposizione.



X M I N D DC  
Mobile



X M I N D  
unity  
Mobile



# X MIND

## ERGONOMICO E SEMPLICE



● UNO SCHERMO LCD CHIARO E GRANDE per visualizzare le impostazioni principali a distanza

● Visualizzazione delle **IMPOSTAZIONI** kV, mA, tipo di pellicola e selezione ACE (Sopix® inside)

● **UNA FUNZIONE "MEMORIA"** per modificare i tempi di esposizione preimpostati e adattarsi alle particolarità del sensore

**VISUALIZZAZIONE DEL DOSAGGIO** premendo contemporaneamente sui pittogrammi "-" e "+"

● Selezione della **MORFOLOGIA DELL'ANIMALE** piccolo cane/gatto, cane

● **IMPOSTAZIONI DI ESPOSIZIONE** regolabili in funzione del tipo di dente

● **SELEZIONE DEL TIPO DI ESAME**

X MIND  
unity

# COMFORT DI LAVORO

FLUIDITÀ  
e STABILITÀ



**Rotazione  
facilitata**





# X MIND

## ESIGENZE DI ALTA QUALITÀ



Punto focale del generatore Y: 0,7 mm



Punto focale del generatore  
X-Mind® unity: 0,4 mm

Un'immagine precisa e con contrasto.

X-Mind® unity è fornito di un punto focale di 0,4 mm.

Sono disponibili diverse regolazioni per le impostazioni radiologiche.

In particolare

- La tensione anodica (60, 65 e 70 kv)
- La corrente anodica (da 4 a 7 mA)

Questi parametri garantiscono un'immagine precisa, con contrasto e contorni ben definiti.



# PERFEZIONE & PROTEZIONE

I tubi di X-Mind® sono posizionati dietro la testa, il che offre una migliore protezione per il paziente, poiché la distanza tra il punto focale e la pelle è il 50% maggiore rispetto alle configurazioni tradizionali.

Nella X-Mind unity la dispersione di radiazioni è filtrata (equivalente a 2 mm A1 a 70 kV) e controllata (meno di 0,25 mGy/h a 1 m dal punto focale), offrendo una protezione massima sia per il paziente, sia per l'operatore.

Il tasto di comando dotato di un sistema di sicurezza e di un controllo del tempo di esposizione predefiniti da un microprocessore, garantisce la somministrazione di un dosaggio costante al paziente.

Questa tecnologia evita una nuova dose di raggi X in caso di sotto- o sovraesposizione.



\*Dose ridotta

## ISTINTO DI PROTEZIONE



© Advetia

### UNA PROTEZIONE EFFICACE CON UN TEMPO DI ESPOSIZIONE MINIMO PER IL PAZIENTE E L'OPERATORE

Il paziente riceve esclusivamente la dose necessaria, adattata alla sua morfologia. È protetto da un'inutile sovraesposizione.

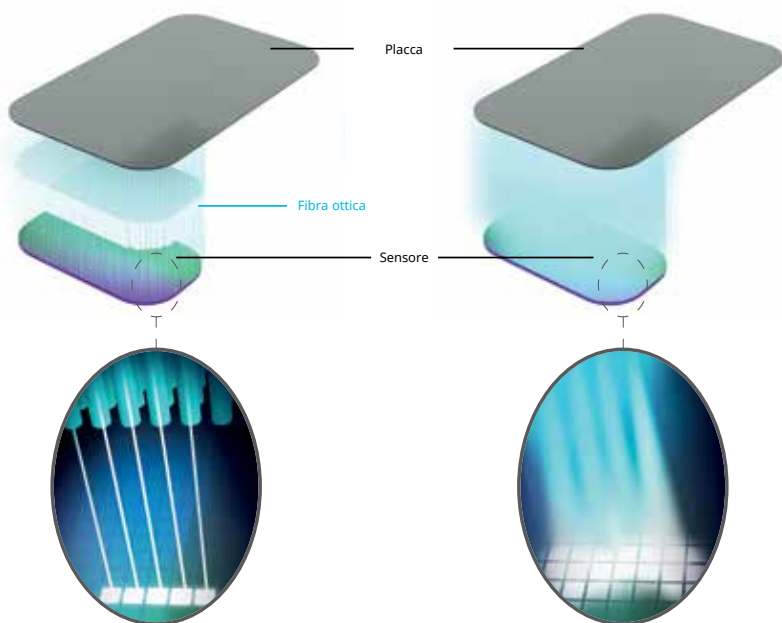
Una volta che SOPIX® inside ha ricevuto l'energia necessaria per ottenere un'immagine di qualità, invia l'informazione alla X-Mind® unity, che arresta l'emissione di raggi X.



# SERIE SOPIX

CON FIBRA - FIBER2PIXEL®

SENZA FIBRA



**2 FIBER**  
**PIXEL**



## RAPIDO E SEMPLICE NELL'UTILIZZO



Il sensore è **sempre pronto** a catturare l'immagine. Gli scatti sono visualizzati **istantaneamente** sullo schermo. **Le strisce bianche laterali** garantiscono una migliore visibilità e quindi un buon posizionamento del sensore nell'oscurità della bocca, per **immagini fedeli**.



# CONTRASTO ELEVATO PER UNA DIAGNOSI PIU AFFIDABILE

SOPIX



Riconosciuto per la sua qualità e la sua affidabilità, SOPIX offre un'immagine di alta qualità ad un prezzo molto ragionevole

SOPIX<sup>2</sup>



Questo sensore fornisce una qualità d'immagine eccezionale, utilizzando le migliori tecnologie attualmente disponibili sul mercato

SOPIX<sup>inside</sup> SOPIX<sup>2</sup><sup>inside</sup>



Direttamente integrati nel generatore X-Mind unity, questi sensori permettono di ridurre l'emissione di raggi X

**A**ce  
technology

Disponibile su tutti i sensori della gamma SOPIX®, la tecnologia ACE® blocca l'immagine durante l'acquisizione **per proteggerla dalla sovraesposizione. Acquisire ogni volta un'immagine perfetta a partire dal primo scatto.**

ACCESSORI



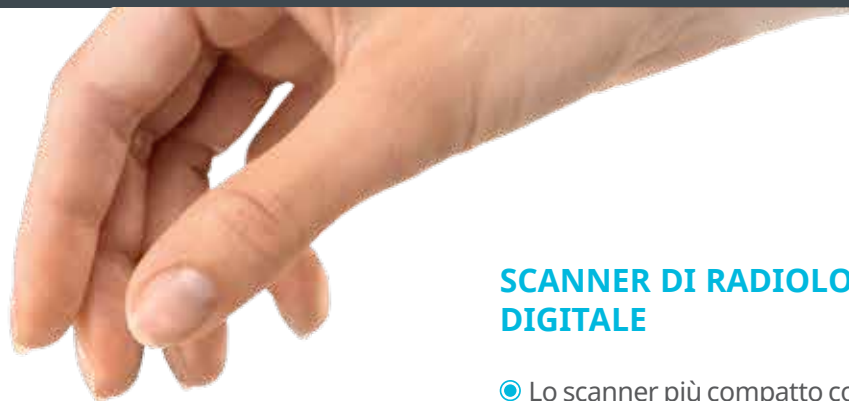
PROTEZIONE  
ANTIMORSO



PROTEZIONE PER SENSORI  
DELLA SERIE SOPIX



# PSPiX<sup>2</sup>



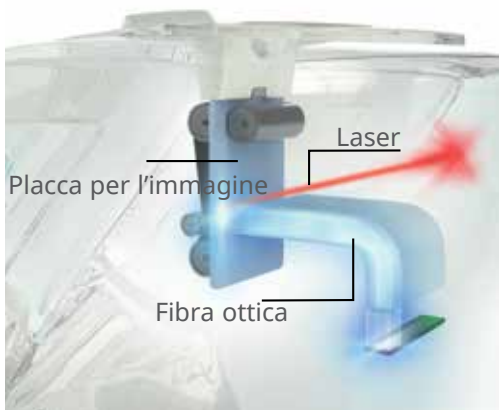
## SCANNER DI RADIOLOGIA DIGITALE

- Lo scanner più compatto con un design elegante
- Schermo tattile intuitivo
- Può essere condiviso da un massimo di 10 utilizzatori
- Alta risoluzione per una diagnosi di alta qualità: 20 pl/mm
- Tempi di scansione (misura 2): 2,8 s



# POLIVALENZA ESTREMA E PRECISIONE DELL'IMMAGINE

**2 FIBER**  
PIXEL



## CONTRASTO ELEVATO PER UNA DIAGNOSI PIÙ AFFIDABILE

Grazie all'uso di **microfibre ottiche a largo spettro**, le **diverse strutture anatomiche del dente**, come l'osso, le radici, la polpa... sono messe in evidenza con **estrema precisione** sull'immagine.

## VASTA GAMMA DI PLACCHE INTRAORALI SOTTILI E FLESSIBILI RIUTILIZZABILI

|  |   |   |   |   |
|--|---|---|---|---|
| <p>22 x 35 mm</p>  | <p>24 x 40 mm</p>  | <p>31 x 41 mm</p>            | <p>27 x 54 mm</p>           | <p>69 x 54 mm</p>          |
| <p><b>Misura 0</b><br/>gatti<br/>cani molto piccoli<br/>cani piccoli<br/>conigli e roditori</p>      | <p><b>Misura 1</b><br/>gatti<br/>cani molto piccoli<br/>cani piccoli</p>                              | <p><b>Misura 2</b><br/>gatti<br/>cani molto piccoli<br/>cani piccoli<br/>cani grandi<br/>conigli e roditori</p> | <p><b>Misura 3</b><br/>gatti<br/>cani molto piccoli<br/>cani piccoli<br/>cani grandi<br/>conigli e roditori</p> | <p><b>Misura 4</b><br/>gatti<br/>cani molto piccoli<br/>cani piccoli<br/>cani grandi<br/>conigli e roditori</p> |



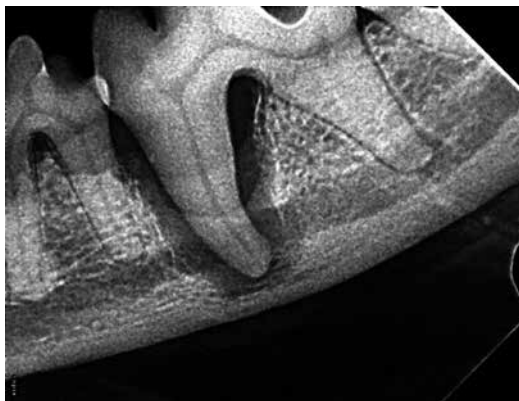
# SOPRO

imaging  
Veterinary



# UN SOFTWARE COMPLETO & INTUITIVO

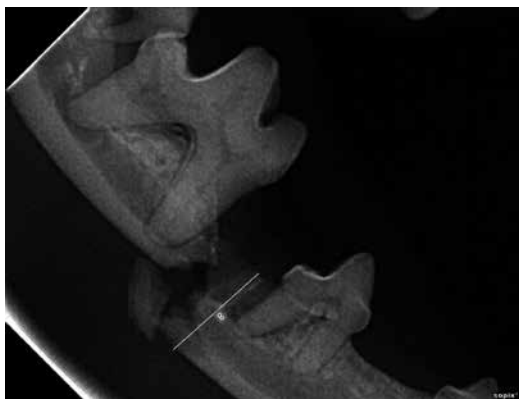
- Cattura di immagini e video
- Aggiunta di commenti
- Stampa, invio per e-mail e esportazione di tutti i dati
- Ergonomico e intuitivo
- Software multilingue (27 lingue disponibili)
- Compatibile con Windows e aggiornato frequentemente
- Database conviviale per salvare tutte le informazioni sul paziente



Cortesia del Dr Boutoille (Francia)



Cortesia del Dr Boutoille (Francia)



Cortesia del Dr Boutoille (Francia)



## SISTEMA

- Risoluzione .....20 pl/mm
- Tempo scansione (modalità rapida)..... 1,6 s - 2,7 s
- Tempo scansione (modalità alta definizione) ..... 2,1 s - 3,6 s
- Connessione ..... Ethernet RJ-45
- Dimensioni..... L. 154 x P. 204 x H. 193 mm
- Peso ..... 2,6 kg
- Tensione di alimentazione.....100 - 240 V ~ 50 - 60 Hz

## ERLM\*

- Dimensioni ERLM Misura 0..... 22 x 35 mm
- Dimensioni ERLM Misura 1..... 24 x 40 mm
- Dimensioni ERLM Misura 2..... 31 x 41 mm
- Dimensioni ERLM Misura 3..... 27 x 54 mm
- Dimensioni ERLM Misura 4 (3 x ERLM Misura 3)..... 69 x 54 mm

\* Schermo radio luminescente a memoria

# SOPIX SOPIX<sup>2</sup>

## MISURA 1

- Dimensioni esterne .....25 x 39 mm
- Superficie attiva ..... 600 mm<sup>2</sup> (20 x 30 mm)
- Numero di pixel ..... 1.50 milioni

## MISURA 2

- Dimensioni esterne .....31 x 42 mm
- Superficie attiva .....884 mm<sup>2</sup> (26 x 34 mm)
- Numero di pixel .....2.21 milioni

## SISTEMA

- Tecnologia ..... CMOS + scintillatore + fibra ottica
- Dimensione del pixel.....20 x 20 µm
- Risoluzione teorica ..... 25 pl/mm
- Connessione.....USB 2.0
- Lunghezza totale cavo SOPIX<sup>2</sup>/SOPIX ..... 3.70 m
- Lunghezza totale cavo SOPIX<sup>2</sup> INSIDE/SOPIX INSIDE..... 0.70 m

|                           | X MIND DC   | X MIND unity  |
|---------------------------|---|---|
| Classificazione           | Equipaggiamento medico, Classe I tipo B   |   |
| Tensione di alimentazione | 115/230 V - 50/60 Hz  | 100 - 240 V - 50/60 Hz  |
| Potenza assorbita a 230 V | 1,4 kVA   | 0,85 kVA  |
| Tubo a raggi X            | New Toshiba DG 073B   | Toshiba D-041 5   |
| Tensione del tubo         | 60-70 kV  | 60 kV / 65 kV / 70 kV   |
| Corrente anodica          | 4-8 mA  | 7 mA  |
| Punto focale              | 0,7 mm  | 0,4 mm  |
| Filtro totale             | Equivalente a 2 mm Al a 70 kV   | > 1,5 mm Al a 70 kV   |
| Dispersione radiazioni    | < 0,25 mGy / h  |   |
| Tecnologia                | DC  | DC alta frequenza   |
| Tempo di esposizione      | da 0,02 a 3,2 secondi   | da 0,02 a 2 secondi   |
| Peso della testa          | 5,5 kg  | 6 kg  |
| Peso totale               | 25 kg   | 23 kg   |
| Accessori                 | Secondo tasto di comando con prolunga<br>Luce di segnalazione RX per uso esterno<br>Base adattabile per fissaggio al muro | Cono circolare Ø60 mm<br>Cono rettangolare 45x36 mm<br>Braccio murale<br>Sopix inside / Sopix <sup>2</sup> inside<br>Tasto di comando |

MORE INVENTIVE  
LESS INVASIVE

ACTEON® fa leva su due tecnologie ad alto valore aggiunto, per cui possiamo rivendicare una leadership mondiale: gli ultrasuoni di potenza e l'imaging medico digitale. La nostra rete è composta da team tecnici e commerciali perfettamente formati, distribuiti in 26 uffici a livello internazionale e una rete di distribuzione che completa la copertura dei nostri mercati in altri 94 paesi. ACTEON® si impegna per rafforzare il legame tra la medicina umana e veterinaria, in particolare nell'ambito dentale, avendo come obiettivo il miglioramento della qualità delle cure prodigate agli animali.